



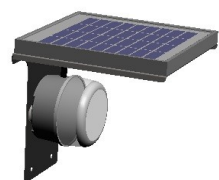
## BORNE SOLAIRE / APPLIQUE SOLAIRE

**Un éclairage LED puissant** : permet d'éclairer efficacement les allées, chemins, jardins, terrains de camping, parkings, abords de bâtiment. L'éclairage se déclenche automatiquement à la tombée de la nuit par détection crépusculaire.

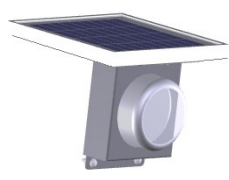
**Des produits qui durent longtemps** : le choix de composants robustes associé à une fabrication de qualité procurent une grande longévité à nos produits.

**Facile à installer** : le panneau solaire, l'éclairage LED et la batterie s'intègrent dans un même ensemble, à visser sur un support. Pas de tranchée ni de raccordement électrique.

- **Borne / Applique solaire SOL1B** : l'élément se fixe directement sur un poteau bois de largeur 10cm, hauteur au choix, ou sur un mur/façade exposé au soleil.
  - **Borne solaire SOL2B** : l'élément se fixe sur un poteau bois de largeur 11cm, hauteur au choix. Le capot métallique couvre en partie la lampe afin d'obtenir une protection renforcée et un design intégré.
  - **Borne solaire SOL3B** : l'élément complet hauteur 80cm est en métal laqué gris et se fixe au sol sur massif béton.
- Portée d'éclairage** : 5m au-devant / 7m de chaque côté.

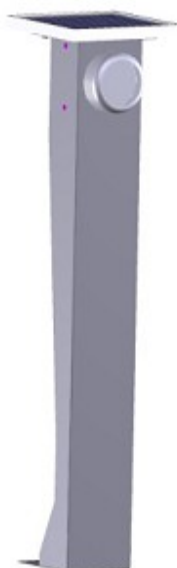


SOL1B



SOL2B

SOL3B



### SOLTYS

### Borne/Applique solaire SOL1B

### Borne solaire SOL2B

### Borne solaire SOL3B

<b>Eclairage LED</b>	1 LED Nichia 60 lumen, angle 120°		
<b>Autonomie</b>	Jusqu'à 12h d'éclairage* : 6h d'éclairage normal + 6h d'éclairage économique		
<b>Rechargement</b>	6h à 8h de soleil		
<b>Panneau solaire</b>	Silicium cristallin 3W 350mA ; Dimensions 19x20cm		
<b>Batterie</b>	Ni-MH AA 2000mAh x 3 (format standard AA)		
<b>Dimensions</b>	Platine de fixation larg.10cm	Platine de fixation larg.11cm	Hauteur 80cm, Largeur 11cm
<b>Poids</b>	1,3kg	1 kg	2,8 kg

\* la durée d'allumage dépend de l'ensoleillement reçu pendant la journée.

**CONSEILS D'INSTALLATION** : La borne solaire ou l'applique solaire doit être installée à un endroit dégagé, de sorte que les cellules solaires soient exposées aux rayons solaires directs pendant la journée.

**ENTRETIEN** : Nettoyer régulièrement la surface du panneau solaire à l'eau afin de garantir un fonctionnement optimal. Remplacer les batteries (format standard) après 3 ans d'utilisation, en dévissant les 2 vis de la lampe.

**GARANTIE** : 2 ans. Garantie étendue à 5 ans pour le panneau solaire. SOLTYS décline toute responsabilité pour les dommages causés par une mauvaise installation ou utilisation.



Les panneaux solaires, les batteries et le circuit électronique doivent être recyclés ou collectés selon les dispositions en vigueur (réglementation DEEE). Les produits électriques usagés ne doivent pas être jetés avec les ordures ménagères. Veuillez utiliser les aménagements spécifiques prévus pour les traiter.